



# Réseau de Chercheuses Africaines

2017 A Danforth Ave. suite 200, Toronto, Ont. M4C 1J7, Tél : (416) 698 56 45, Fax : (416) 698  
33 43

reseau@on.aibn.com, [www.recaf.org](http://www.recaf.org)

RÉCAF

BRANCHE INTERNATIONALE

# Pourquoi une Branche Internationale (BI)

- **Nombre croissant d'opportunités dans les différents organismes gouvernementaux pour les projets internationaux.**
- **Épanouissement du RÉCAF dans un monde global et compétitif.**

# Objectif Général de la BI

- **Renforcer les domaines d'action et les activités du RÉCAF dans les pays en voie de développement pour promouvoir les valeurs canadiennes et donner sa contribution pour la réduction des problèmes dont souffrent les femmes et les enfants dans ces pays.**

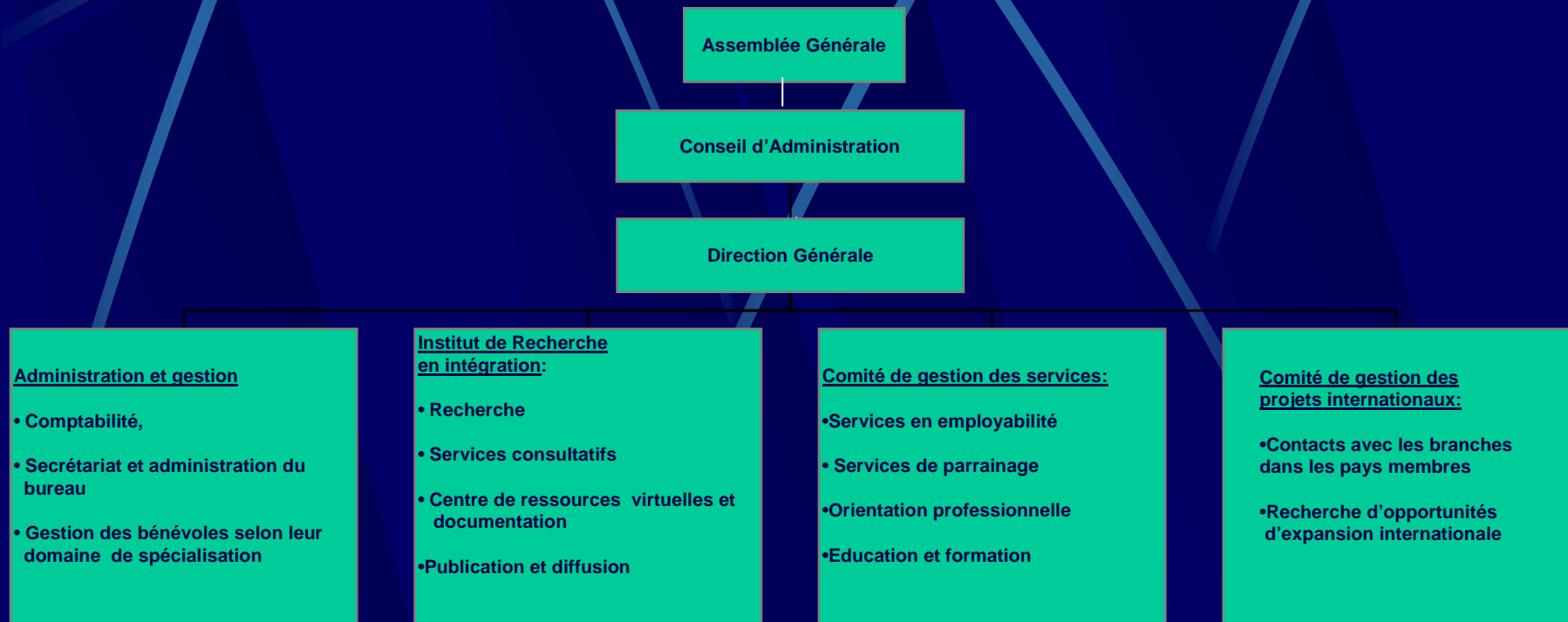
# Objectifs Spécifiques de la BI

- **Consolider l'action du RÉCAF en matière de développement International**
- **Donner aux jeunes femmes canadiennes l'opportunité de connaître d'autres réalités dans le monde et d'échanger des connaissances pour mieux répondre aux besoins du marché de travail de plus en plus compétitif**
- **Renforcer les capacités des organismes de femmes dans les pays en voie de développement pour jouer un rôle actif dans l'amélioration des conditions de vie des femmes et des enfants**

# Avantages d'avoir une BI?

- **Consolidation d'un réseau d'information direct qui constitue un point de contact fiable avec la réalité des pays en voie de développement.**
- **Renforcement stratégique et institutionnelle du RÉCAF dans le cadre des politiques globales de développement**
- **Transfert des connaissances canadiennes au profit des pays en voie de développement**
- **Transfert des expériences vécues ailleurs au niveau national pour assurer du soutien en ce qui concerne les majeurs préoccupations des pays en voie de développement**

# Structure fonctionnelle et décisionnelle du RÉCAF



# Structure du RÉCAF

- Développement stratégique
- Recherche de financement
- Comptabilité et gestion
- Relations Publiques
- Représentation Légale

Direction  
Générale

Branche  
Locale

Branche  
Internationale

- Comité de gestion des projets

- Comité central de gestion des projets internationaux
- Branches de gestion des projets internationaux dans les pays membres
- Recherche d'opportunités d'expansion internationale

# Partenaires

## ● **Au Canada:**

- **ACDI**
- **Ministère des Affaires Extérieures**
- **Ministère de Développement de Ressources Humaines Canada**

## ● **Au niveau International**

- **AWID**
- **World vision**
- **Différentes associations mondiales**

# Organismes membres du RÉCAF:

## ● République Démocratique du Congo:

- FONDATION FEMMES PLUS- RDC
- SERACOB (Service de Renforcement des Appuis aux Communautés de Base en Afrique Centrale
- Association Droit-Société-Femme (D.S.F) –RDC
- Conseil National Femmes et Développement (CONAFED )-RDC
- Centre de Promotion Sociale et Communautaire (CEPROSOC
- LIZADEEL (Ligue de la Zone Afrique pour la Défense des Droits des Enfants, Étudiants et Élèves )
- UPEC (Unité de Production de Programmes d'Éducation Civique)
- SENAREC (Service National de Renforcement des Capacités )
- Église du Christ au Congo, Bureau Nationale,
- Ministère de l'ECC pour les Réfugiés et les Urgences (MERU)

## ● Albanie

- ASSOCIATION AU PROFIT DE LA FEMME ALBANAISE

## ● BENIN

. Dignité féminine

# Régions cibles

- Pays francophones



# Population Cible

- Femmes et enfants des pays en voie de développement

# Projets

- Institut de leadership de la femme en République Démocratique du Congo
- Recherche
- Fondation « SHENGUE »



**FEMMES ET ENFANTS**

# Projets à développer et domaines d'action

- **Santé, économie sociale, genre**
- **Démocratie et gouvernance**
- **Droits de la femme et des enfants**
- **VIH/SIDA**

# Plan de développement de la BI

## PHASE I

- **Constitution de l'équipe de travail**
- **Recherche et consolidation des partenariats**
- **Conception de la structure**
- **Définition des objectifs**
- **Présentation à l'Assemblée Générale**

# Plan de développement de la BI

## Phase II

- **Évaluation de la phase 1**
- **Projets de collaboration avec les partenaires internationaux dans les domaines d'action du RÉCAF**

# Plan de développement de la BI

## Phase III

- **Implantation des programmes:**
  - **Institut de leadership de la femme en RDC**
  - **Renforcement des capacités des organismes de femmes**
  - **Fondation « SHENGUE »**
- **Évaluation et redéfinition des objectifs et de l'équipe du travail**
- **Consolidation et renforcement des capacités du RÉCAF**

# Indicateurs de Performance

- **Nombre de projets présentés et approuvés par année**
- **Nombre de partenariats consolidés par année**
- **Nombre des femmes et enfants desservies grâce aux projets du RÉCAF**
- **Évaluation de la part des bailleur de fonds et des évaluateurs externes**
- **Taux de changements amenés au niveau de l'inclusion et exclusion**
- **Évaluation des services de la part de la population desservie**