

Réseau de Chercheuses Africaines



RÉCAF

Branche Locale

Pourquoi: LE RESEAU DE CHERCHEURES AFRICAINES

- **Nombre croissant des femmes francophones des minorités raciales et ethnoculturelles**
- **Besoin de consolider et diversifier les services afin de mieux répondre aux besoins de ses membres et de sa clientèle à travers le Canada**
- **Besoin de représentativité des femmes francophones ethnoculturelles en milieu minoritaire**
- **Besoin d'épanouir l'espoir d'action du RÉCAF pour:**
 - **Mieux atteindre la mission dans un monde global**
 - **Diversifier les sources de financement**
 - **Renforcer la structure interne avec de nouveaux espaces au niveau national**

Avantages d'avoir un organisme de femmes francophones de minorités raciales et ethnoculturelles

- Etre plus inclusives et plus efficace dans les services offerts
- Renforcement stratégique sur le territoire
- Ouverture de nouveaux espaces d'action pour les activités dans un environnement toujours plus compétitif au Canada

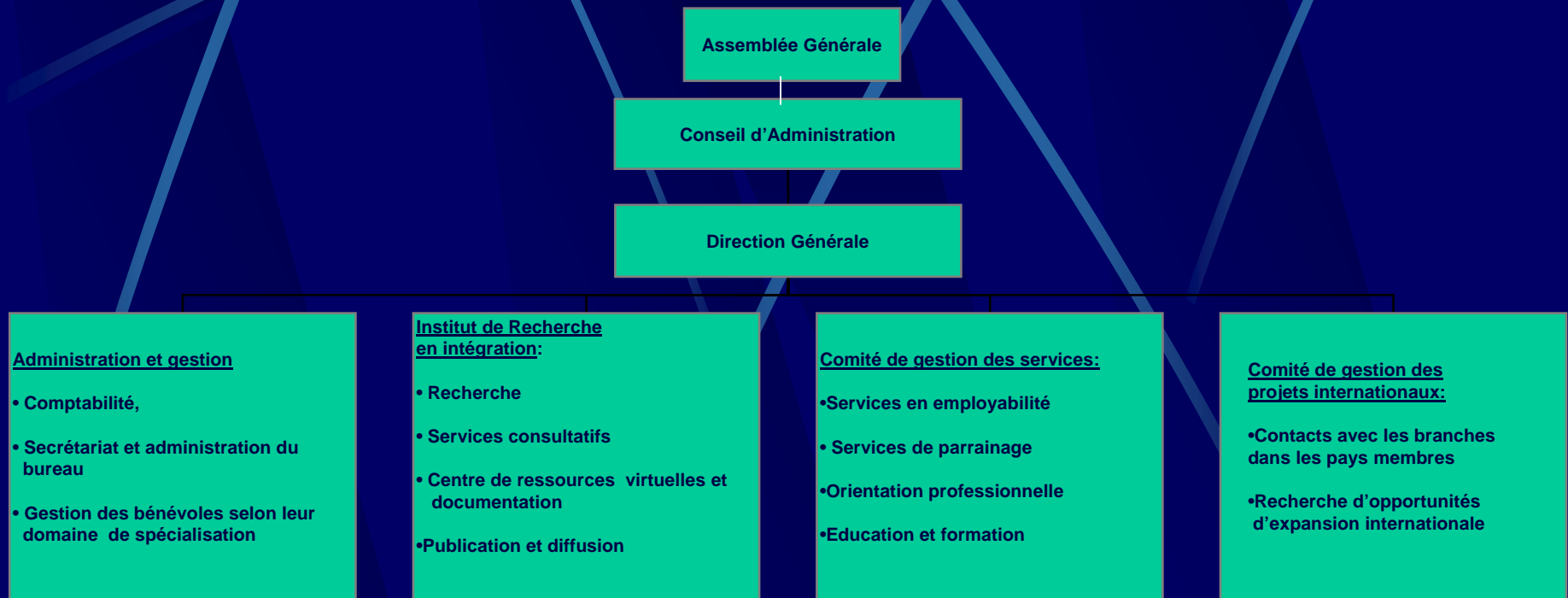
Objectif Général du RÉCAF

Favoriser l'intégration des femmes francophones des minorités ethnoculturelles et raciales au sein de la société canadienne

Objectifs Spécifiques du RÉCAF

- **Elaborer et utiliser des outils de recherche, de sensibilisation et d'éducation pour améliorer les politiques d'accueil et d'intégration.**
- **Trouver des outils pour protéger et promouvoir les intérêts culturels, socio-économiques des femmes francophones de minorités raciales ethnoculturelles dans un esprit de solidarité et d'entraide mutuelle**
- **Lutter contre la violence, les facteurs d'exclusion, de discrimination et de pauvreté**
- **Fournir ou chercher les moyens permettant aux femmes francophones de minorités raciales ethnoculturelles de développer leurs compétences grâce à leur expérience et à leur expertise**

Structure fonctionnelle et décisionnelle du RÉCAF



Structure du RÉCAF

- Développement stratégique
- Recherche de financement
- Comptabilité et gestion
- Relations Publiques
- Représentation Légale

**Direction
Générale**

**Branche
Locale**

**Branche
Internationale**

- Comité de gestion des projets
- Institut de recherche en intégration

- Comité de gestion des projets internationaux
- Branches de gestion des projets internationaux dans les pays membres
- Recherche d'opportunités d'expansion internationale

Services

- **Institut de recherche en intégration**
- **Services**

INSTITUT DE RECHERCHE EN INTÉGRATION

- Recherche
- Centre de ressources virtuelles et documentaires
- Services consultatifs
- Publications
- Formation

Services

- **Employabilité et/ou reconversion professionnelle**
- **Sensibilisation, Education et Intervention**

Services I

Employabilité et /ou reconversion professionnelle:

- **Immersion professionnelle**
- **Stages professionnels**
- **Parrainage, mentorat et coaching**

Services II

Sensibilisation, Education et intervention

- **Analyses**
- **Ateliers et groupes-focus**
- **Tables rondes**
- **Recommandations, propositions de changement de politiques**
- **Elaboration et mise en pratique d'outils d'intégration professionnelle**

SENSIBILISATION, EDUCATION ET INTERVENTION

Sur les thèmes suivants :

- **Réduction des facteurs d'exclusion et Intégration**
- **Santé des femmes et VIH/SIDA**
- **Démocratie et droit de la personne**
- **Législation, aspects juridiques et institutionnels**
- **Violence discrimination et résolution de conflits**
- **Egalité entre les sexes**
- **Renforcement des capacités des organismes de femmes**
- **Renforcement des capacités des femme marginalisées**
- **Intervention communautaire et interculturelle**

Profil des Professionnels impliqués

- **Expérience en Développement communautaire, planification et exécution des changements**
- **Volonté de servir la communauté**
- **Capacité d'entreprendre des initiatives**
- **Formation professionnelle, universitaire et post-universitaire, expériences diverses**
- **Capacité de comprendre les besoins des femmes ethnoculturelles vivant en milieu minoritaire**
- **Capacité d'imagination, d'action et de collaboration**

Clientèle servie

- Femmes Francophones venant :

D'Afrique

D'Amérique Latine

De l'Europe de l'Est

De l'Asie



Partenaires

- Organismes de femmes francophones au niveau local, provincial et International
- Agences de services sociaux communautaires
- Ministères et agents gouvernementaux
- Fondations et entreprises privées

Indicateurs de Performance

- **Nombre de projets présentés par année**
- **Nombre de projets approuvés par année**
- **Nombre de partenariats consolidés par année**
- **Évaluation de la part des bailleur de fonds sur les projets exécutés**
- **Nombre des femmes et des enfants servis grâce aux projets du RÉCAF**
- **Évaluation des services de la part de la population cible**